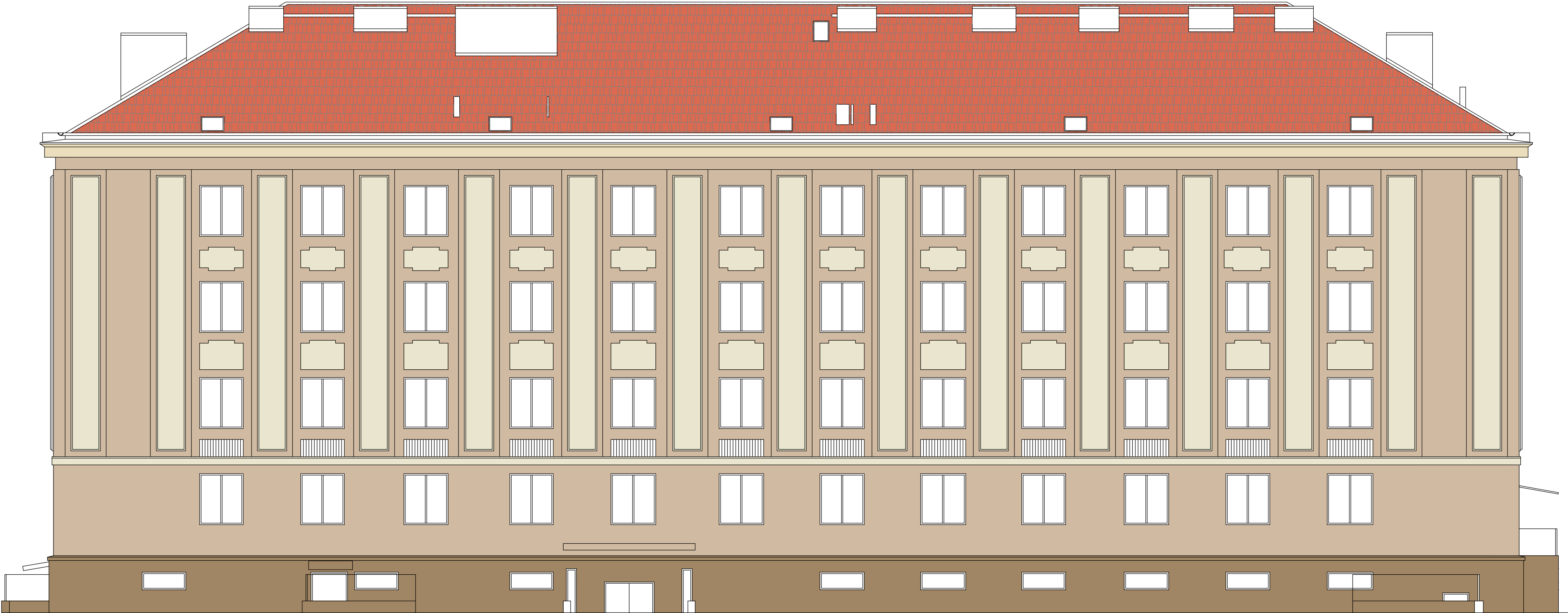


Prosimy wyłączenie o używanie wymiarów z rysunku. Jeżeli informacje zawarte na rysunku nie zgadzają się z rzeczywistymi wymiarami prosimy o kontakt z pracownią. Wszelkie zmiany dokonane bez zgody AREN ARCHITECTS są uważane za dokonane na własną odpowiedzialność. Rysunek poniższy objęty jest prawami autorskimi i wszelkie kopiowanie oraz rozpowszechnianie bez zgody pracowni AREN ARCHITECTS jest zabronione.

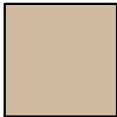


ELEWACJA PÓŁNOCNA

SKALA 1:100



Caparol Nutria 12



Caparol Nutria 14



Caparol Nutria 16

Uwaga!
Przed realizacją łącznika, na podstawie próbek należy uzgodnić ostateczny dobór materiałów z MKZ w Poznaniu.
Każda zmiana rodzaju materiału wymaga uzgodnienia z MKZ.

Obiekt: Remont elewacji budynku dz. 2/35, 4/10, 5/10, 6/8 kat IX	Projektant: mgr inż. arch. Michał Szymankiewicz WP-OIA/OKK/Up8/34/2008	Podpis:	Nr rysunku: 18025- PP - 2000-A1
	Sprawdził:	Podpis:	Nazwa rysunku: Elewacja północna
Inwestor: WOJEWÓDZTWO WIELKOPOLSKIE AL. NIEPODŁĘGOŚCI 34, 61-714 POZNAŃ WIELKOPOLSKIE SAMORZĄDOWE CENTRUM KSZTAŁCENIA ZAWODOWEGO I USTAWICZNEGO NR 1 W POZNANIU UL. SZAMARZEWSKIEGO 99, 60-568 POZNAŃ	Faza projektu: PROJEKT BUDOWLANY	Skala: 1:100	Data: 10.2018
	Branża: ARCHITEKTURA		ul.Pocztowa 27 62-069 Pałędzie TEL: 695 936 395 E-MAIL: biuro@pabdesign.pl